

# ISOVER Сауна

Минеральная вата на основе стекловолокна  
ТУ 5763-007-56846022-2010



## ОПИСАНИЕ ПРОДУКЦИИ

ISOVER Сауна — маты из минеральной ваты на основе стекловолокна, кашированные (покрытые) армированной алюминиевой фольгой. Материал производится из природных компонентов: песок, сода, известняк и содержит минимальное количество синтетического связующего.

## ОБЛАСТЬ ПРИМЕНЕНИЯ

Для помещений с высоким влажностным режимом:

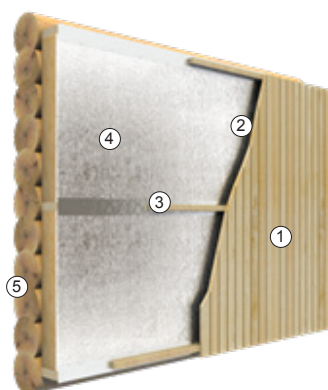
- стены
- полы по лагам
- потолок (перекрытия)

## СЕРТИФИКАТЫ

- Сертификат на соответствие техническому регламенту №123-ФЗ
- Экспертное заключение на соответствие единым санитарно-эпидемиологическим требованиям
- Сертификат соответствия ГОСТ Р



## СХЕМА УТЕПЛЕНИЯ ВНУТРЕННИХ СТЕН



## ПРЕИМУЩЕСТВА

- Материал 2 в 1: эффективная теплозащита и паробарьер - экономит время монтажа
- Экономия на трудозатратах – не требует установки дополнительных мембран
- Отражающий слой фольги усиливает теплосберегающий эффект теплоизоляции
- Безопасный для здоровья человека и окружающей среды

1. Обшивка (вагонка)
2. Воздушный зазор
3. Проставочный брусок
4. Теплоизоляция ISOVER Сауна
5. Брус оцилиндрованный

## ТЕХНИЧЕСКИЕ ХАРАКТЕРИСТИКИ

| Показатель  | Единицы измерения | Значение | Метод контроля  |
|---|-------------------|----------|-----------------|
| Теплопроводность при температуре (283±2)K (10±2)°C, $\lambda_{10}$ , не более | Вт/(м·K)          | 0,041    | ГОСТ 31924-2011 |
| Теплопроводность при температуре (298±2)K (10±2)°C, $\lambda_{25}$ , не более | Вт/(м·K)          | 0,044    | ГОСТ 31924-2011 |
| Водопоглощение при кратковременном и частичном погружении, не более           | кг/м <sup>2</sup> | 1        | ГОСТ EN 1609    |
| Группа горючести  | -                 | Г1       | ГОСТ 30244      |

# ISOVER Сауна

Минеральная вата на основе стекловолокна

ТУ 5763-007-56846022-2010



## УПАКОВКА

Материал ISOVER Сауна может быть упакован одним из следующих способов:



### Единичные упаковки («УПК»)

Материал упакован в рулоны и поджат в полиэтиленовую пленку.

### Упаковка «Мультипак» («МУЛ»)

Единичные упаковки компрессионно сжимаются и упаковываются в полиэтиленовую пленку, формируя модули. Затем модули укладываются на деревянный поддон и обматываются стрейч-плёнкой.

## ТРАНСПОРТИРОВКА

Транспортирование материала следует производить в соответствии с требованиями ГОСТ 25880-83 с помощью любого вида крытых транспортных средств в соответствии с правилами перевозок грузов, действующими на данном виде транспорта.

## СКЛАДИРОВАНИЕ

Материал должен складироваться в сухом, крытом помещении, быть изолирован от воздействия прямых солнечных лучей, в упакованном виде. Допускается складировать под навесом или на открытой площадке на паллетах в полиэтиленовых чехлах или иных упаковках, полностью защищающих материал от воздействия атмосферных осадков. Высота штабеля при складировании не должна превышать 5 м. Допускается складирование в 2 яруса, при условии обеспечения требований безопасности и сохранности изделия.

**i** При транспортировании, погрузке, выгрузке и хранении материала должна обеспечиваться его сохранность от повреждений, увлажнения и загрязнения.

## ГЕОМЕТРИЧЕСКИЕ РАЗМЕРЫ ПЛИТ И НОРМЫ УПАКОВКИ

| Наименование материала  | Геометрические размеры*, мм |        |       | Тип упаковки | Количество в упаковке |                |     |
|-------------------------|-----------------------------|--------|-------|--------------|-----------------------|----------------|-----|
|                         | Толщина                     | Ширина | Длина |              | м <sup>2</sup>        | м <sup>3</sup> | шт. |
| Сауна-50/Е/К-1200x12500 | 50                          | 1200   | 12500 | МУЛ          | 15,00                 | 0,750          | 1   |
| Сауна-100/Е/К-1200x6250 | 100                         | 1200   | 6250  |              | 7,50                  | 0,750          | 1   |

\* доступны другие размеры, уточняйте у специалистов компании

Размер минимальной партии, а так же сроки производства необходимо уточнять у производителя.

ООО «Сен-Гобен Строительная продукция Рус»

г. Москва • ул. Преображенская площадь, 8

Тел.: +7 (495) 775 15 10 • Факс: +7 (495) 775 15 11

Горячая линия: 8 800 700 15 13 (звонок по России бесплатный)

www.isover.ru

**ISOVER**  
SAINT-GOBAIN